



30-36 MILDRED AVENUE

Mizajou Pwojè a ak Prezantasyon Devlopè a

B

Zoom Interpretation Services

Language and Communications Access



English: For interpretation in Haitian Creole or Spanish:

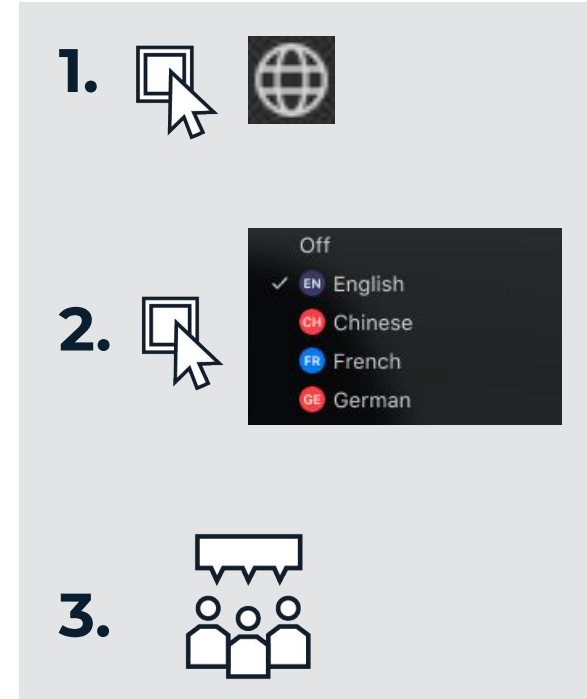
1. Go to the horizontal control bar at the bottom of your screen. Click on "Interpretation."
2. Then click on the language that you would like to hear.
3. You are now accessing this meeting in your selected language.

Haitian Creole: Pou entèpretasyon Kreyòl ayisyen:

1. Ale nan kontwòl ba nan pati anba ekran an epi klike sou "Interpretation"
2. Apre sa, klike sou lang ke ou ta renmen tande a.
3. Kounye a ou gen aksè a reyinyon an Kreyòl ayisyen

Spanish: Para traducción en Español:

1. Vaya a la parte baja de la pantalla, en la barra horizontal, y presione la tecla "Interpretation".
2. Luego seleccione el idioma que desea escuchar.
3. Después de seleccionar, usted entrará a la reunión en el idioma "Español".



- ❖ Entwodiksyon
- ❖ Rezime Pwojè a ak Pwosesis la
- ❖ Apèsi sou RFP (Demann Pwopozisyon) a ak Rezime Pwopozisyon an
- ❖ Prezantasyon Devlopè a
- ❖ Kesyon ak Repons
- ❖ Pwochen Etap yo

Rezime Pwojè a ak Pwosesis la

30-36 Mildred Avenue



Pwosesis Apwovizyònman MOH la

Selon Chapit 30B a



- ❖ [M.G.L. c. 30B \(Chapit 30B\)](#) etabli yon pwosesis pwopozisyon ke yo anonse ke COB a dwe swiv nan akizisyon ak sesyon byen imobilye atravè acha, lavant oswa lokasyon pou yon pri ki plis pase \$35,000.
- ❖ **Selon Chapit 30B a**, nou oblije realize yon **pwosesis konkiransyèl ki lib epi ekitab** ki plase tout sa k ap fè pwopozisyon yo sou yon pye egalite, solisite enfòmasyon ki pral pèmèt **konparezon ki ka jere epi ki siyifikatif ant òf yo** epi baze desizyon yo sou enfòmasyon ki solisite yo sèlman. (sa nou tande nan kominote a).

Pwosesis Alyenasyon Tè MOH la



1 Idantifye Sit la

2 Evalye Fezabilite Devlopman an

3 Reyinyon Piblik pou Planifikasyon RFP yo

4 Emèt RFP ki gen Ladan yo Kòmantè Kominote a

5 Anonse/Lis Devlopè

6 Konferans Prekandida RFP

7 Analize Repons RFP yo pou etabli elijibilite

8 Prezantasyon Devlopè a

9 Deziyasyon Devlopè Pwovizwa

10 Finansman ak Pèmi Devlopè a

11 Pwopriyete a transfere bay devlopè a

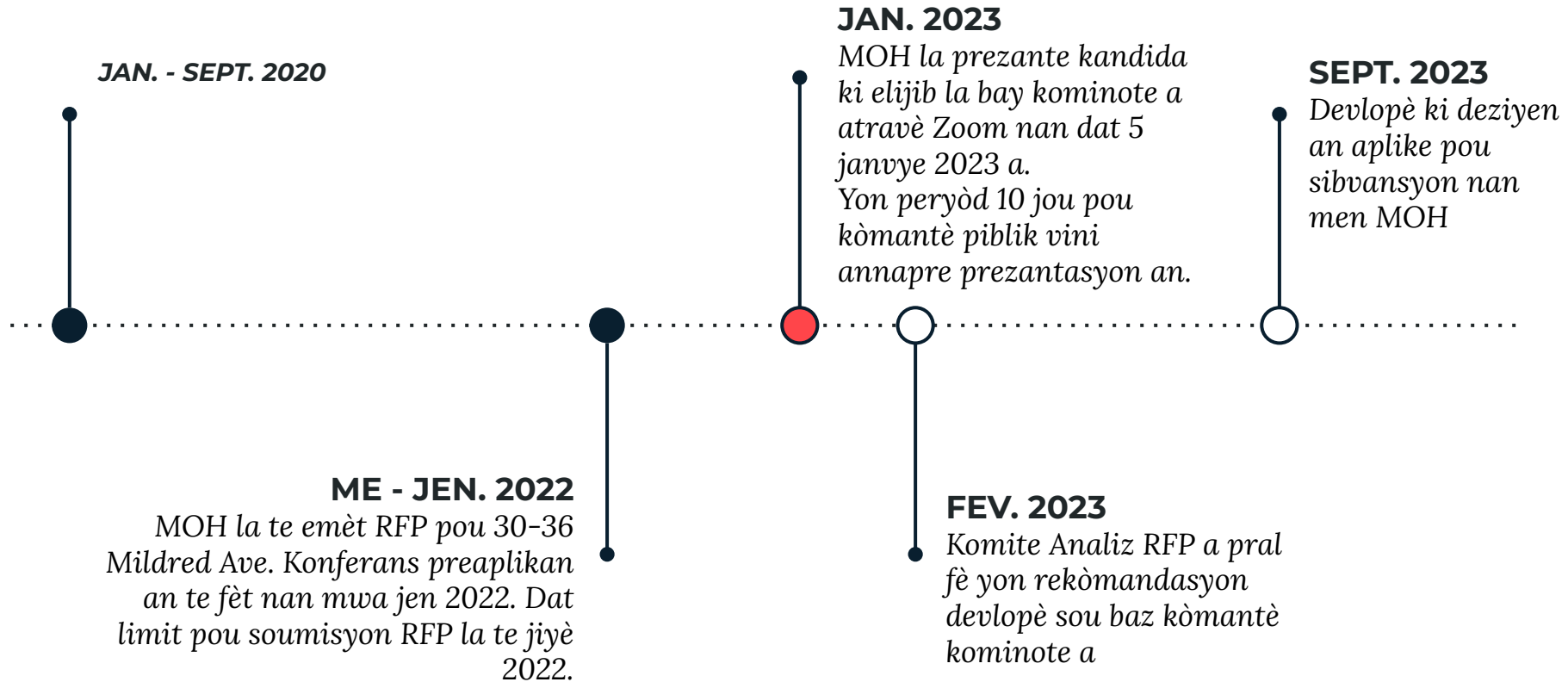
12 Konstriksyon

Rezime Pwojè a



- **Pwopriyete ki Disponib:** 4 pasèl
- **Lokalizasyon:** Mattapan
- **Zòn Pasèl la:** 14,133 sf
- **Kontèks:** Biwo Lojman Majistra a (Mayor's Office of Housing, MOH) te travay ak kominote a pou idantifye pi bon itilizasyon yo ka fè ak kat pasèl ki se pwopriyete piblik.

Nan mwa me 2022 a, MOH la te emèt yon RFP pou sit ki nan 30–36 Mildred Ave yo. Yon repondan elijib, Norfolk Design & Construction, te reponn anvan dat limit la ki te 5 jiyè 2022.



APÈSI SOU RFP A AK REZIME PWOPOZISYON AN



RFP ak Evènman Konèks yo:

- RFP ki emèt nan dat 2 me 2022 avèk pwopozisyon yo dwe bay nan dat 5 jiyè 2022 anvan 4:00 PM (EST).
- Konferans preaplikan RFP ki te fèt nan dat 1ye jen 2022.

Pasèl ki Disponib yo:

- 30, 32, 34, 36 Mildred Avenue, Mattapan

Itilizasyon Prefere:

- Nouvo lojman abòdab pou moun vin pwopriyetè kote yo itilize anviwon mwatye gwosè total teren an pou fè yon jaden kominotè.

Dirabilite:

- Egzijans Konstriksyon Zewo Emisyon MOH la. Reponn ak egzijans LEED pou Homes Platinum USGBC yo.



Norfolk Design & Construction ak Administratè yo

Lojman:

- **Adrès:** 30 Mildred Ave and 32 Mildred Ave, Mattapan
- **Melanj Inite:** (6) inite pou moun vin pwopriyetè ki gen 2 chanm akouche
- **Melanj Abòdabilite:** (3) 80% AMI, (3) 100% AMI
- **Estasyonman:** 6 Plas Estasyonman
- **Demann Sibvansyon Antisipe Vil la pou Lojman**
\$1,500,000

Jaden:

- **Adrès:** 34 Mildred Ave and 36 Mildred Ave, Mattapan
- **Demann Sibvansyon Antisipe Vil la pou Jaden** \$100,000

NORFOLK DESIGN & CONSTRUCTION, ADMINISTRATÈ YO





Kalandriye

- Entwodiksyon ekip devlopman an
- Kalifikasyon devlopè yo, ki gen ladan yo tout pwojè yo te fè anvan.
- Plan devlopman ki pwopoze a, ki gen ladan l abòdabilite ak melanj inite
- Apèsi sou konsepsyon an



Pwojè 30 - 36 Mildred la

Yon vizyon ki ofri lojman
abòdab ak espas jaden
kominotè pou kominote a

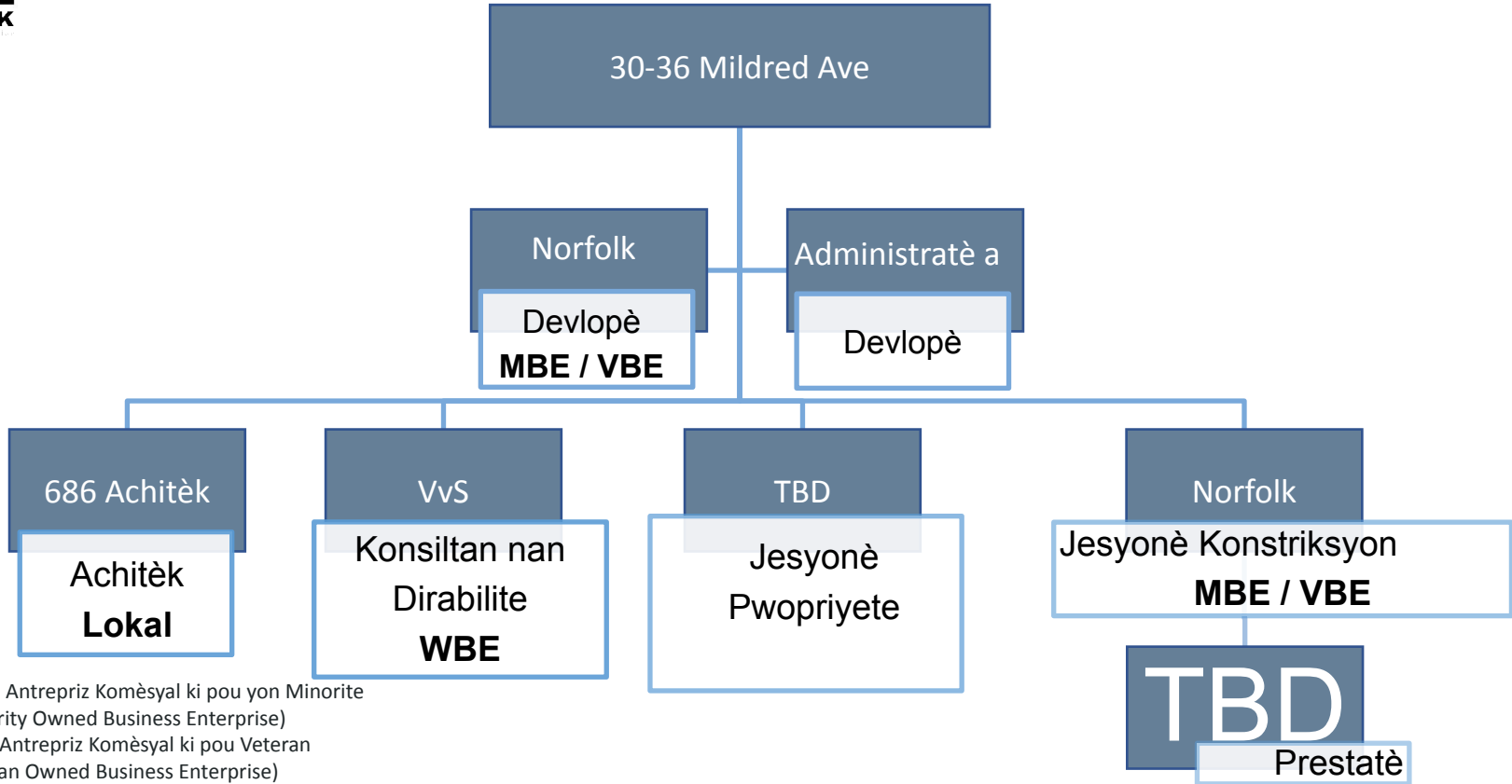




Ekip Devlopman an



Ekip Devlopman an



MBE = Antrepriz Komèsyal ki pou yon Minorite (Minority Owned Business Enterprise)

VBE = Antrepriz Komèsyal ki pou Veteran (Veteran Owned Business Enterprise)

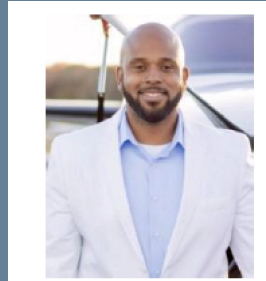
WBE = Antrepriz Komèsyal ki pou Fanm (Women Owned Business Enterprise)



Ekip Devlopman an



Adler Bernadin
Prezidan / Fondatè
Norfolk Design & Construction



Duane Boyce
Vis Prezidan / Fondatè
Norfolk Design & Construction



Jordan Takvorian
Jesyonè Entandans, Administratè

Edikasyon

Diplòm Lisans nan Jesyon Konstriksyon
Wentworth Institute of Technology 2007
Metriz nan Jesyon Pwojè
Northeastern University

Edikasyon

Diplòm Lisans nan Jeni Mekanik
Boston University 2006

Edikasyon

Diplòm Lisans nan Òtikilti
University of Connecticut, 2008

Eksperyans

20+ Lane nan
Jesyon Pwojè /Konstriksyon

Eksperyans

15+ Lane nan
Jesyon Pwojè /Konstriksyon

Eksperyans

14+ Lane Eksperyans nan
Òtikilti ak Peyizaj

Pwen Fò

Veteran Kò Marin Peyi Etazini
Sipèvizyon Pwogram Imobilizasyon Anyèl
160 milyon dola
Imobilye / Devlopman / Estimasyon

Pwen Fò

Ekzekite pwojè enfrastrikti komèsyal ak
sèvis piblik ki soti
nan 500 mil dola rive 50 milyon dola
Pwofesyonèl nan Imobilye

Pwen Fò

Jere 56 jaden kominotè atravè vil
la ak yon pepinyè plant endijèn nan
Mattapan



Jaden Kominotè Boston yo

Administratè Yo

- Ki te fonde nan lane 1891
- Òganizasyon konsèvasyon tè ki pi ansyen nan peyi a
- 120+ pwopriyete atravè Commonwealth la





NORFOLK



Jaden Kominotè Boston yo

Administratè Yo

- Pi gwo pwopriyetè Jaden Kominotè nan Vil Boston yo
- Posede 56 jaden, 8 katye Boston, 1600 pasèl
- 2 milyon dola manje ki kiltive chak ane ki konplete bidjè alimantè famiyal yo
- 8 mil-10 mil moun ki angaje nan pwogram yo chak ane
- Plis pase 25 mil èdtan benevola ki sekirize chak ane pou operasyon jadinaj yo





NORFOLK



Jaden Kominotè Boston yo Administratè Yo

Pwojè Resan:

Windermere CG, Dorchester

Winthrop CG, Roxbury





LOCAL DEVELOPMENT PORTFOLIO

- 23 Total Units
- Multiple MOH Projects
- Years Built: 2021—2023
- 2 & 3 Bedroom Units
- 53 Bedrooms Total
- Approx. 27,000 SF Total
- High Efficiency Mechanical Systems
- Hardwood Floors
- High End Finishes



Construction



Permitting/Finance

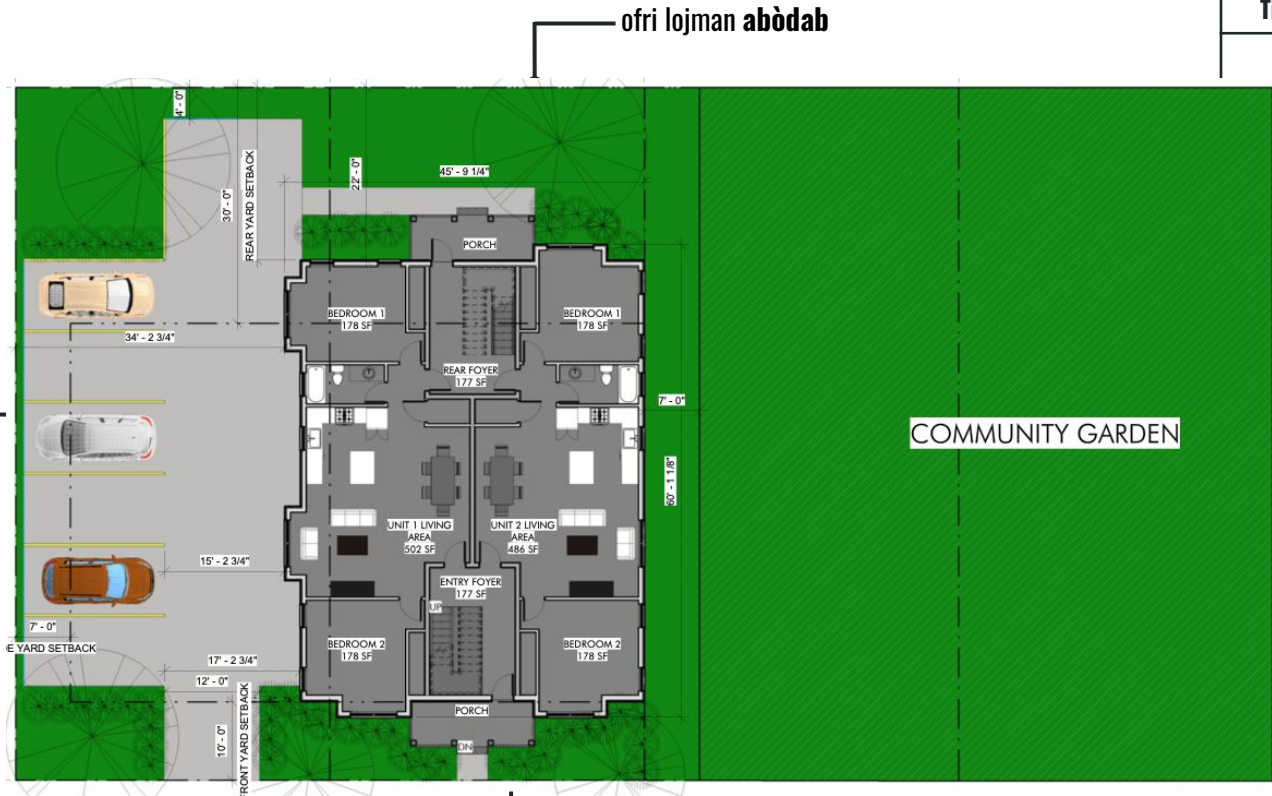


Design Development



Devlopman ki Pwopoze

30 - 36 Mildred Ave



MELANJ INITE:	
Tip Inite a	# inite yo
2 chanm akouche	6

ofri opòtinite pou rivren lokal yo, pou yo kiltive aliman ki bon pou sante epi mete ansanm antanke yon kominote

Estasyonman ki Pa nan Lari

● **priorize** yon mòd lavi ki bon pou sante



Pwojè 30 - 36 Mildred Ave

mete aksan sou yon Lojman Abòdab / Jaden Kominotè

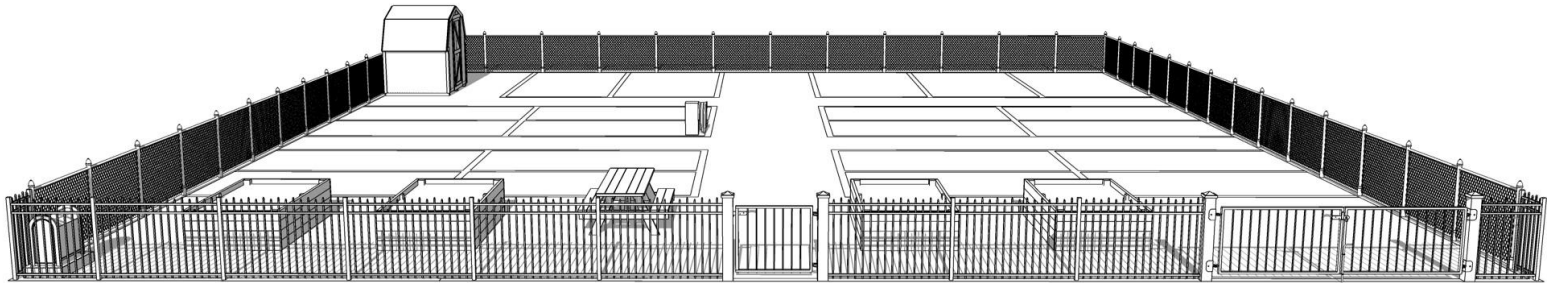
Repatisyon Pwogram nan:

MELANJ INITE:	
Tip Inite a	# inite yo
2 chanm akouche	6

MELANJ REVNI	
AMI	# inite yo
80% AMI	3
100% AMI	3



Konsèp Jaden Kominotè



Kalandriye Devlopman an

2023	2024	2025
------	------	------

Deziyasyon Dev. MOH
la

Devlopman Konsepsyon
an

Zonaj/Pèmi

Dokiman Konst./Finans

Konstriksyon

Angajman Kominotè Pandan Tout Pwosesis Pwojè a

Angajman pou Dirabilite ak Kominote

Sètifye LEED-H Ajan

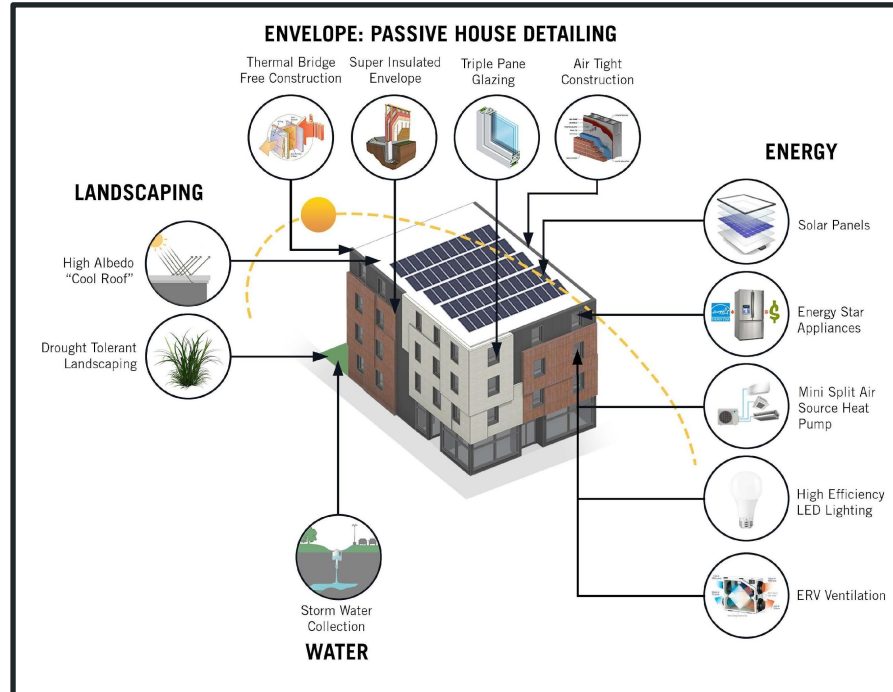
Sètifye Kay Pasif

Konsiltan nan

Lojman abòdab

Mòd Lavi ki Bon pou Sante

Devlopman Katye





Avantaj Pou Kominote a

6 Inite ki Abòdab

Kreasyon Anplwa 50 - 100

Mòd Lavi Dirab

Kwasans Antrepriz Lokal yo

Objektif BRJP

Divèsite ak Enklizyon



Èske w gen Kesyon?

PWOCHEN ETAP YO

Peryòd Kòmantè a: Ou ka kontinye soumèt kòmantè apre evènman sa a jiska 15 janvye 2023 sou bit.ly/30-36mildredcomment. Ekip analiz pwopozisyon an pral analize tout kòmantè yo nan kad evaliyasyon pwopozisyon an. Nan fen Peryòd Kòmantè a, ekip analiz la pral rekòmande yon desizyon deziyasyon devlopè bay MOH la, ki baze sou analiz pwopozisyon an parapò ak Kritè Evaliyasyon RFP yo ak kòmantè piblik yo.

Reyinyon an ap anrejistre epi l ap pataje sou paj pwojè *Building Housing (Konstriksyon Lojman)* nan ansanm ak yon kopi prezantasyon sa a. Paj pwojè *Building Housing* nan gen ladan l tou enfòmasyon adisyonèl, yon kalandriye devlopman ak opsyon pou enskri pou resevwa mizajou sou imèl: bit.ly/30-36mildredave

Kontak MOH yo:

- Stephanie Silva, Ajan Devlopman
(617) 635-0347, stephanie.silva2@boston.gov
- Joe Backer, Ajan Prensipal Devlopman
(617) 635-0226, joseph.backer@boston.gov

MÈSI!

